

# CT800DN-MC

Ref.: ISOSI-CT800DN-MC

IP20



## Características xerais

### Cadro de distribución con configuración a medida

Cadro de distribución de potencia para saída en Baixa Tensión con telesupervisión para control da rede de distribución.

Realizado conforme ás especificacións do cliente.

## Características técnicas

- Configuración segundo especificacións do cliente, totalmente a medida
- Metal laminado galvanizado en quente
- Alta seguridade e fiabilidade
- Materiais autoextinguibles
- Medida de parámetros eléctricos á entrada
- Posibilidade de conexión de cable superior, inferior ou lateral
- Tipo totalmente probado en conformidade coa norma IEC 60947-3
- Distancia entre barras de 185 mm
- Para barra plana ou en perfil z IP20
- Dispoñible con monitorización de fusibles electrónicos (EFM)
- Instalación directa segura con sistema IP20
- Opción de medida en cada saída independente
- Opción de medida en sección MT
- Opcións de comunicación por medio de GSM, GPRS, TCP/IP

## Vantaxes

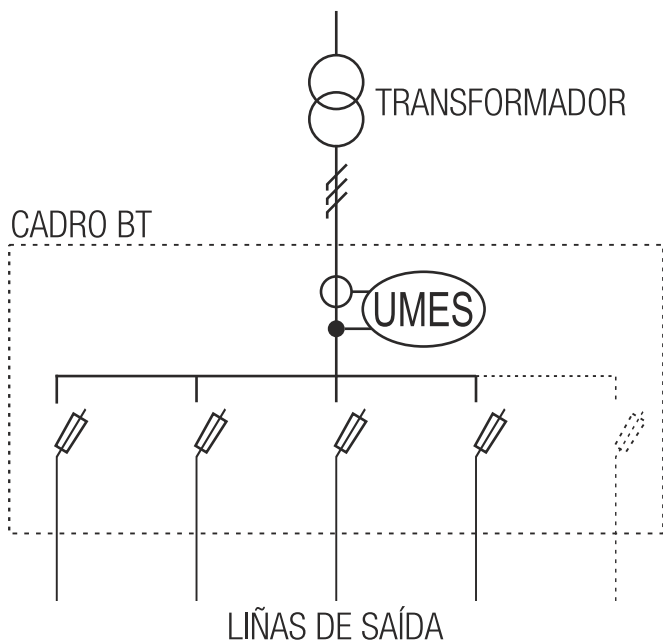
- Facilitade de manobra
- Facilitade para a ampliación do número de saídas
- Medida de parámetros eléctricos incluída (V, I, freq., W, VA,  $\cos \varphi$ : para cada fase e en conxunto)
- A análise da calidade do subministro permite realizar un mantemento preventivo
- Compensación de cargas
- Diminución do espazo ocupado
- Potencia e número de saídas ampliable baixo demanda do cliente
- Fácil substitución de 1 base tamaño 3 por dúas bases tamaño 00
- Sistema totalmente modular
- Dispoñible caixas adosadas para redes de telecomunicacións
- Dispoñible caixa superior para instalar equipos de medida ou comunicacións adicionais
- Posibilidade de medida en cada liña de saída
- Posibilidade de medida na entrada en MT do transformador

Distribución MT/BT

## Envolvente

- Dimensións segundo o cliente
- Armario metálico zincado en quente para maior resistencia á corrosión
- Embarrado de 400 a 1600A
- Testado para climas árticos
- Protección IP34D
- Apertura da porta a dereita / esquerda
- Sistema de peche configurable (chave, triangular, DIN, etc...)

## Esquema unifilar



Referencia: CT800DN-MC.XXYY  
XX: número de saídas tamaño 2  
YY: número de saídas tamaño 00

## Interruptor fusible

- Tipo totalmente probado en conformidade coa norma IEC 60947-3
- Ancho compacto de 48 e 98 mm
- Distancia entre barras de 185 mm
- Para barra plana ou en perfil z IP20
- Posibilidade de conexión de cable superior, inferior ou lateral
- IP20 dende a parte frontal
- Dispoñible con monitorización de fusibles electrónicos (EFM)
- Medición de corrente na parte do cable e da barra
- Instalación directa segura con sistema IP20

## Liña de mando



- Magnetotérmico mando
- Diferencial mando
- Base Enchufe Schuko
- FDA-I A
- UCReclusive
- UGSM
- UMESx3