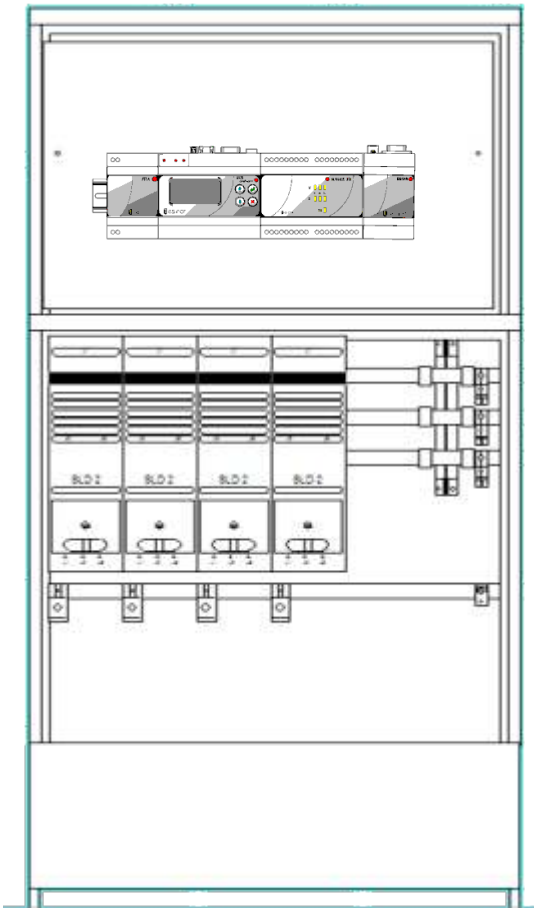


CT800DN-M40

Ref.: ISOSI-CT800DN-M40

IP20



Características xerais

Cadro de distribución para CT compactos >630kVA

Cadro de distribución de potencia para saída en Baixa Tensión con telesupervisión para control da rede de distribución.

Realizado conforme á normativa das principais compañías eléctricas con construción modular facilmente adaptable a calquera rede de distribución.

Características técnicas

- Capacidade de ata 5 saídas tamaño 2
- Dimensións 930 x 1060 x 250
- Metal laminado galvanizado en quente
- Alta seguridade e fiabilidade
- Materiais autoextinguibles
- Medida de parámetros eléctricos á entrada
- Posibilidade de conexión de cable superior, inferior ou lateral
- Tipo totalmente probado en conformidade coa norma IEC 60947-3
- Distancia entre barras de 185 mm
- Para barra plana ou en perfil z IP20
- Dispoñible con monitorización de fusibles electrónicos (EFM)
- Instalación directa segura con sistema IP20
- Opción de medida en cada saída independente
- Opción de medida en sección MT
- Opcións de comunicación por medio de GSM, GPRS, TCP/IP

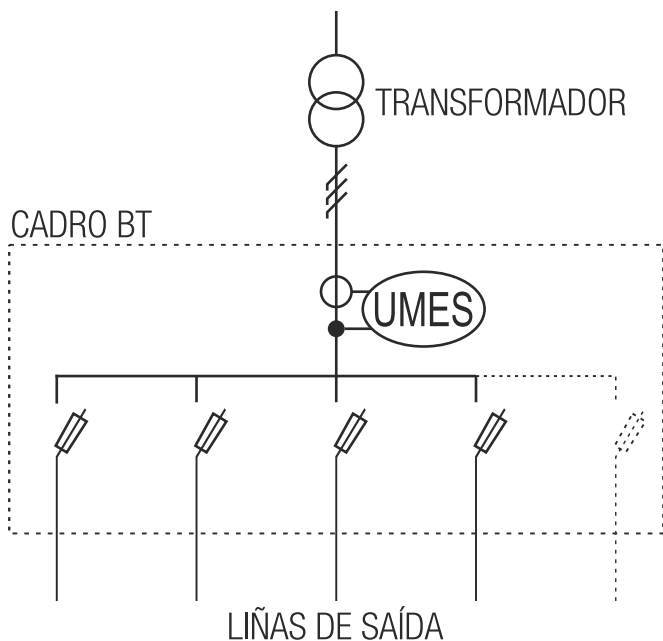
Vantaxes

- Facilitade de manobra
- Facilitade para a ampliación do número de saídas
- Medida de parámetros eléctricos incluída (V, I, freq., W, VA, $\cos \varphi$: para cada fase e en conxunto)
- A análise da calidade do subministro permite realizar un mantemento preventivo
- Compensación de cargas
- Diminución do espazo ocupado
- Potencia e número de saídas ampliable baixo demanda do cliente
- Fácil substitución de 1 base tamaño 3 por dúas bases tamaño 00
- Sistema totalmente modular
- Dispoñible caixas adosadas para redes de telecomunicacións
- Dispoñible caixa superior para instalar equipos de medida ou comunicacións adicionais
- Posibilidade de medida en cada liña de saída
- Posibilidade de medida na entrada en MT do transformador

Envolvente

- Dimensiones: 930 x 1060 x 250 mm
- Armario metálico zincado en quente para maior resistencia á corrosión
- Embarrado de 400 a 1600A
- Testado para climas árticos
- Protección IP34D
- Apertura da porta a dereita / esquerda
- Sistema de peche configurable (chave, triangular, DIN, etc...)

Esquema unifilar



Referencia: CT800DN-M. XY

X: número de saídas tamaño 2 (4 a 5)

Y: número de saídas tamaño 00 (0 a 9)

Interruptor fusible

- Tipo totalmente probado en conformidade coa norma IEC 60947-3
- Ancho compacto de 48 e 98 mm
- Distancia entre barras de 185 mm
- Para barra plana ou en perfil z IP20
- Posibilidade de conexión de cable superior, inferior ou lateral
- IP20 dende a parte frontal
- Dispoñible con monitorización de fusibles electrónicos (EFM)
- Medición de corrente na parte do cable e da barra
- Instalación directa segura con sistema IP20

Liña de mando



- Magnetotérmico mando
- Diferencial mando
- Base Enchufe Schuko
- FDA-I A
- UCReclusive
- UGSM
- UMESx3